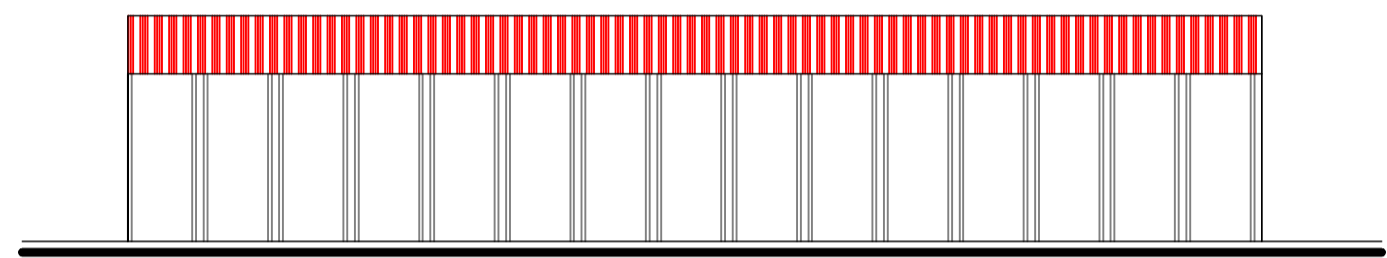
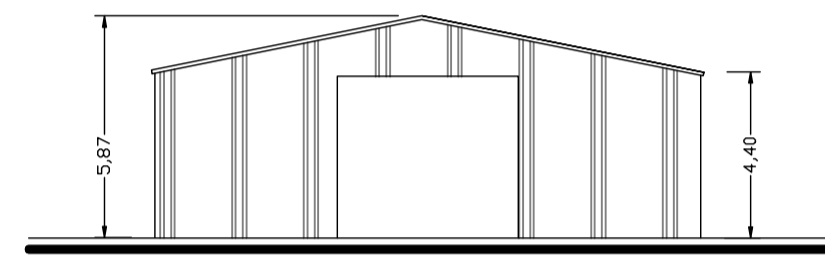


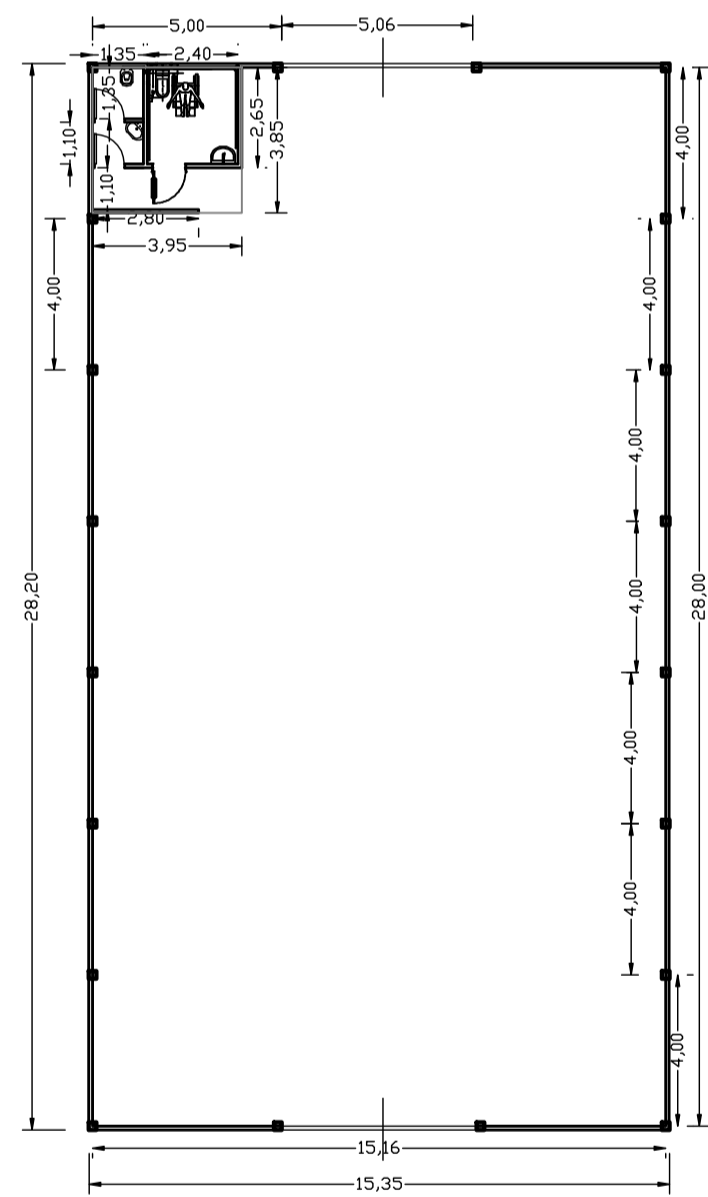
COMUNE DI CINISI PROVINCIA REGIONALE DI PALERMO	
PROGETTO PER LA REALIZZAZIONE DI UNO STRALCIO FUNZIONALE DELLE INFRASTRUTTURE PRIMARIE DELL'AREA MERCATALE DI CONTRADA NAPOLI	
PROGETTO ESECUTIVO	
ALL.3.1	ELABORATI GRAFICI E PLANIMETRIA GENERALE DELL'AREA DI INTERVENTO
IL PROGETTISTA	IV SETTORE LAVORI PUBBLICI Piazza Vittorio Emanuele Orlando, 1 - 90045 CINISI (PA) TEL. 09186190251 FAX 0918610261
	IL R.U.P.
DATA Dicembre 2012	AGGIORNAMENTO



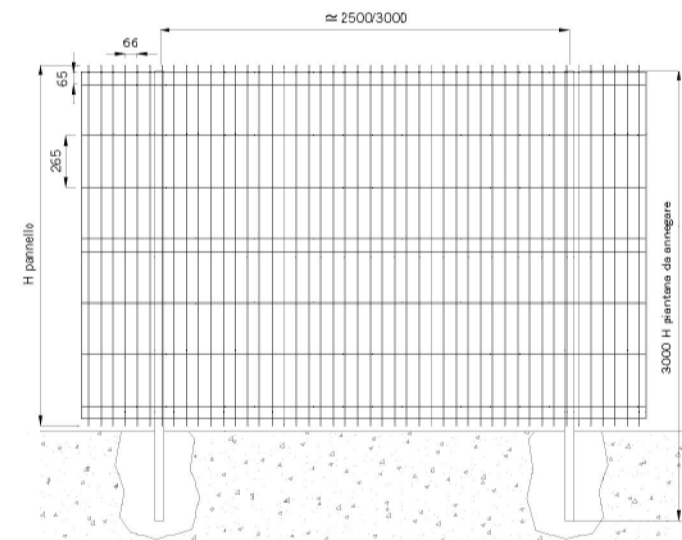
PROSPETTO FRONTALE SCALA 1:200



PROSPETTO LATERALE LATO EST SCALA 1:200



PIANTA PIANO TERRA SCALA 1:200



PARTICOLARE DELLA RECIZIONE DEI BOX scala 1:20



PLANIMETRIA AEROFOTOGRAMMETRICA CON INDICAZIONE DELLE INFRASTRUTTURE PRIMARIE SCALA 1:4000