

COMUNE DI CINISI

Provincia di Palermo

Concessione Demaniale Marittima 46/03

Spiaggia Libera Attrezzata "Magaggiari"

RELAZIONE TECNICA ILLUSTRATIVA

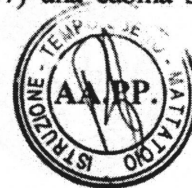
La presente relazione tecnica illustrativa riguarda la Concessione Demaniale Marittima n. 46/03 rilasciata a questo Comune di Cinisi dalla Capitaneria di Porto di Palermo in data 13 Novembre 2002, a rinnovo della Concessione Demaniale Marittima n. 9/99, per l'occupazione di un tratto di suolo demaniale marittimo di mq 6884,56 allo scopo di mantenere una spiaggia libera attrezzata da utilizzare nel periodo della stagione balneare, secondo gli elaborati progettuali che corredano la prima licenza alle condizioni all'interno riportate, il tutto al fine di renderla meglio fruibile ad i numerosi bagnanti che vi si riversano nel periodo estivo.

Il tratto di spiaggia ha forma pressochè regolare con sezione abbastanza pianeggiante, e si trova a monte delimitato dai muri perimetrali della Piazza Peppino Impastato, mentre a est confina con l'area in concessione alla CO.RE.TUR. Soc. Coop. Titolare del Florio Park Hotel di Cinisi ed a ovest con il molo di sottoflutto del Porto di Cinisi Terrasini.

La superficie assentita in concessione è stata destinata, su richiesta del Comune di Cinisi, con documento dell'Assessorato Regionale del Territorio e dell'Ambiente prot. n. 48488 del 17 Giugno 2008, per mq 4.734,56 all'uso pubblico e per mq 2.150 a spiaggia libera attrezzata, nell'intera area è garantito il libero accesso e la libera fruizione.

L'area destinata all'uso pubblico di mq 4.734,56, che quindi copre più di 2/3 dell'area in concessione, consente agli utenti di utilizzare le proprie attrezzature da spiaggia, montandole e smontandole a loro cura al proprio arrivo ed alla loro partenza, mentre l'area attrezzata consente agli utenti che ne sono privi di utilizzare a noleggio i punti ombra già collocati e pronti per l'uso, consentendo anche alle numerose famiglie con bambini di non doversi sobbarcare il trasporto di pesanti attrezzature tutti i giorni.

Nell'area attrezzata sono collocati, a servizio dell'intera spiaggia in concessione la torretta di avvistamento con le dotazioni di salvataggio, la rampa di accesso ed i percorsi orizzontali per rendere fruibile l'intera area a persone con limitata o impedita capacità motoria, una pedana in legno con annesso a chiosco bar (ex deposito in applicazione della Circolare ARTA 56645/07) una cabina spogliatoio



destinata a locale infermeria completa di lettino, barella a cucchiaio, respiratore portatile, bombole di ossigeno e tutte le dotazioni di prima emergenza previste dall'Ordinanza Balneare, una a cabina spogliatoio destinata ai diversamente abili, due a cabine spogliatoio destinate agli utenti e distinte per sesso, quattro docce all'aperto con interruttore automatico del flusso d'acqua ed i punti d'ombra costituiti da un ombrellone con tavolinetto e da due lettini ciascuno.

Descrizione dell'intervento e caratteristiche tecniche

L'opera, come si evince dai grafici, consiste essenzialmente in un insieme di pedane modulari poggiate sulla sabbia, sulla quale sono posti degli elementi architettonici di servizio come sopra meglio definiti.

Le strutture sono interamente realizzate in legno di abete per la semplicità nell'utilizzo degli agganci che consente tempi ridotti per l'installazione e la disinstallazione. Alla pedana principale si accede attraverso una rampa di accesso per disabili e da una scala direttamente dalla Piazza Peppino Impastato, il tutto nel rispetto di tutte le norme sulla sicurezza, ed urbanistiche, e in particolare a quanto espressamente previsto dall'art. 15 lettera a) della L.R. n.78/76 e dall'art. 2 comma 3° della L.R. n.15/91, in quanto opere entro la fascia dei 150 m dalla battigia, destinati alla diretta fruizione del mare e limitatamente al periodo estivo, senza alcuna alterazione del sito circostante, trattandosi di opere facilmente rimovibili.

Chiosco bar (ex deposito)

L'ex deposito, avendo recepito la Circolare ARTA 56645/07, è destinato a chiosco bar ed utilizzato per la somministrazione e vendita di bevande e alimenti, presenta una forma rettangolare con tetto a falde ed è interamente realizzato in legno, per mantenere le caratteristiche di temporaneità, ai lati vi si trovano le aperture, una riguardante l'ingresso e le altre la vendita, la superficie occupata è di circa mq. 12 l'altezza minima mt. 2,10 e la massima di mt. 3,00.

Infermeria

Una cabina spogliatoio è destinata a contenere l'infermeria e tutte le dotazioni di sicurezza previste dall'Ordinanza Balneare della Capitaneria di Porto, quali a titolo di esempio il lettino, le dotazioni di primo soccorso etc.. La struttura è interamente realizzata in legno, di forma rettangolare con copertura a falde, la superficie occupata è di circa mq. 3 l'altezza minima mt. 2,20 e la massima di mt. 2,70.

Cabine spogliatoio

Destinate a contenere gli spogliatoio per gli utenti sono in numero di tre distinti per sesso ed una per i diversamente abili, le strutture sono interamente in legno, di forma rettangolare con copertura a



falde, la superficie occupata è di circa mq. 2,25 cadauna l'altezza minima mt. 1,95 e la massima di mt. 2,50.

Percorsi orizzontali e torretta di salvataggio.

Lungo tutta la spiaggia sono posizionati i percorsi orizzontali realizzati a mezzo di pedane in legno poggiate che per permettono di raggiungere facilmente le diverse aree anche a persone con impedita o ridotta capacità motoria, tali percorsi, così come riportato nella Concessione Demaniale Marittima sono delimitati da paletti in legno infissi nel suolo uniti tra loro da sagola di colore bianco.

Tutte le strutture, le attrezzature ed i punti ombra vengono posizionati all'inizio della stagione balneare e rimossi alla fine della stagione.



N

Limite Acque Stoure

Linea della battigia

Concessione Demaniale
CO.RE.TUR. Soc. Coop.
FLORIO PARK HOTEL
mq 957

Spiaggia Libera Attrezzata
mq 2.150

Spiaggia destinata all'uso pubblico
mq 4734,56



Piazza Peppino Impastato

Via Peppino Impastato

Comune di Onisi

Spiaggia Libera Attrezzata MAGAGGIARI

Capitaneria di Porto di Palermo
Concessione Demaniale Marittima 46/2003
mq 6884,56

Planimetria Scala 1:500

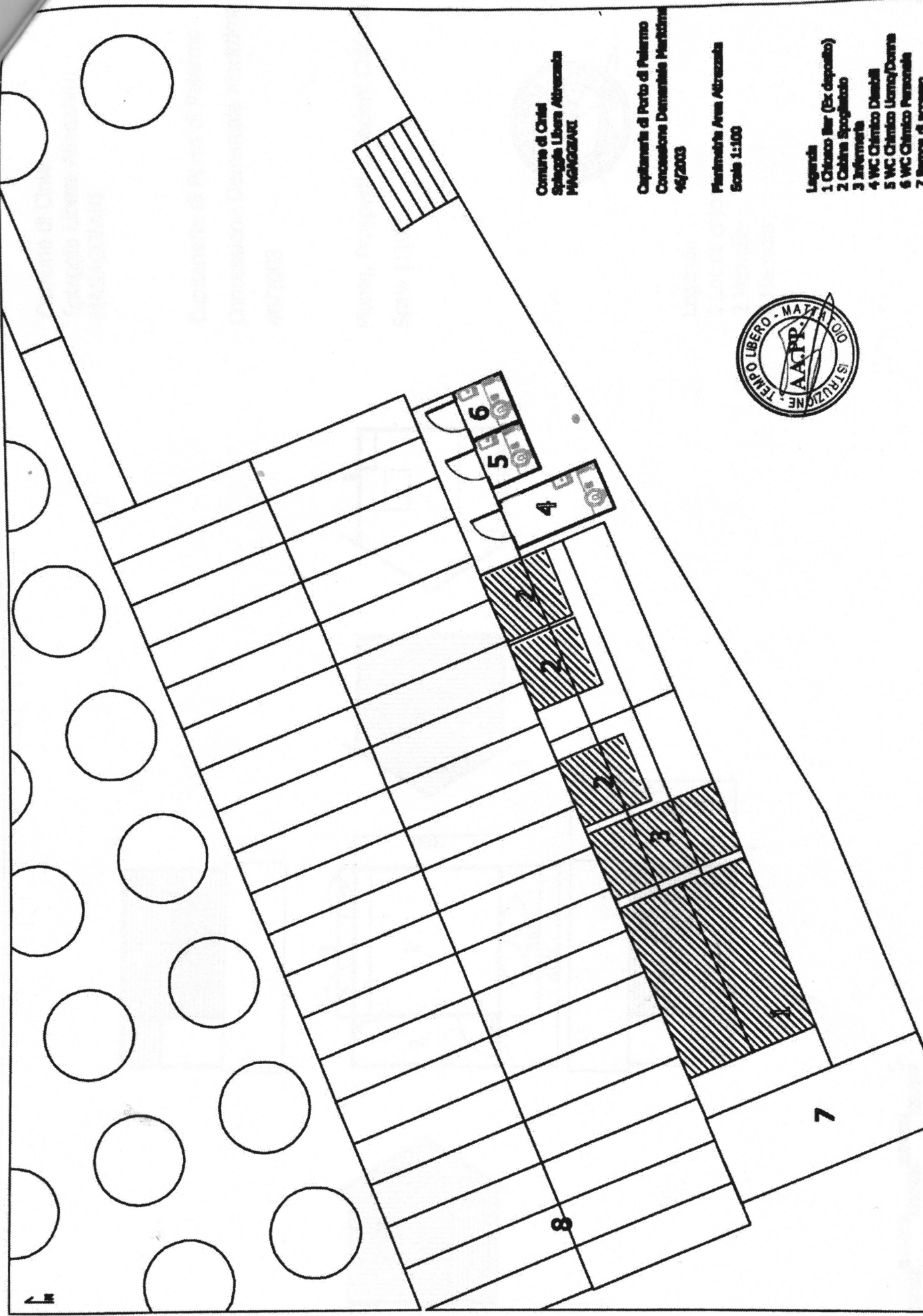
Comune di Oristano
Spaziata Libera Altrezzada
MAGGIORAZI

Capitaneria di Porto di Palermo
Concessione Demaniale Marittima
46/2003

Planimetria Area Altrezzada
Scala 1:100

Legenda

- 1 Chiuso Mar (Ex deposito)
- 2 Cabina Spogliatoio
- 3 Infermeria
- 4 WC Chimico Dambill
- 5 WC Chimico Uomo/Donna
- 6 WC Chimico Personale
- 7 Tempio di accosto
- 8 Pedana in legno



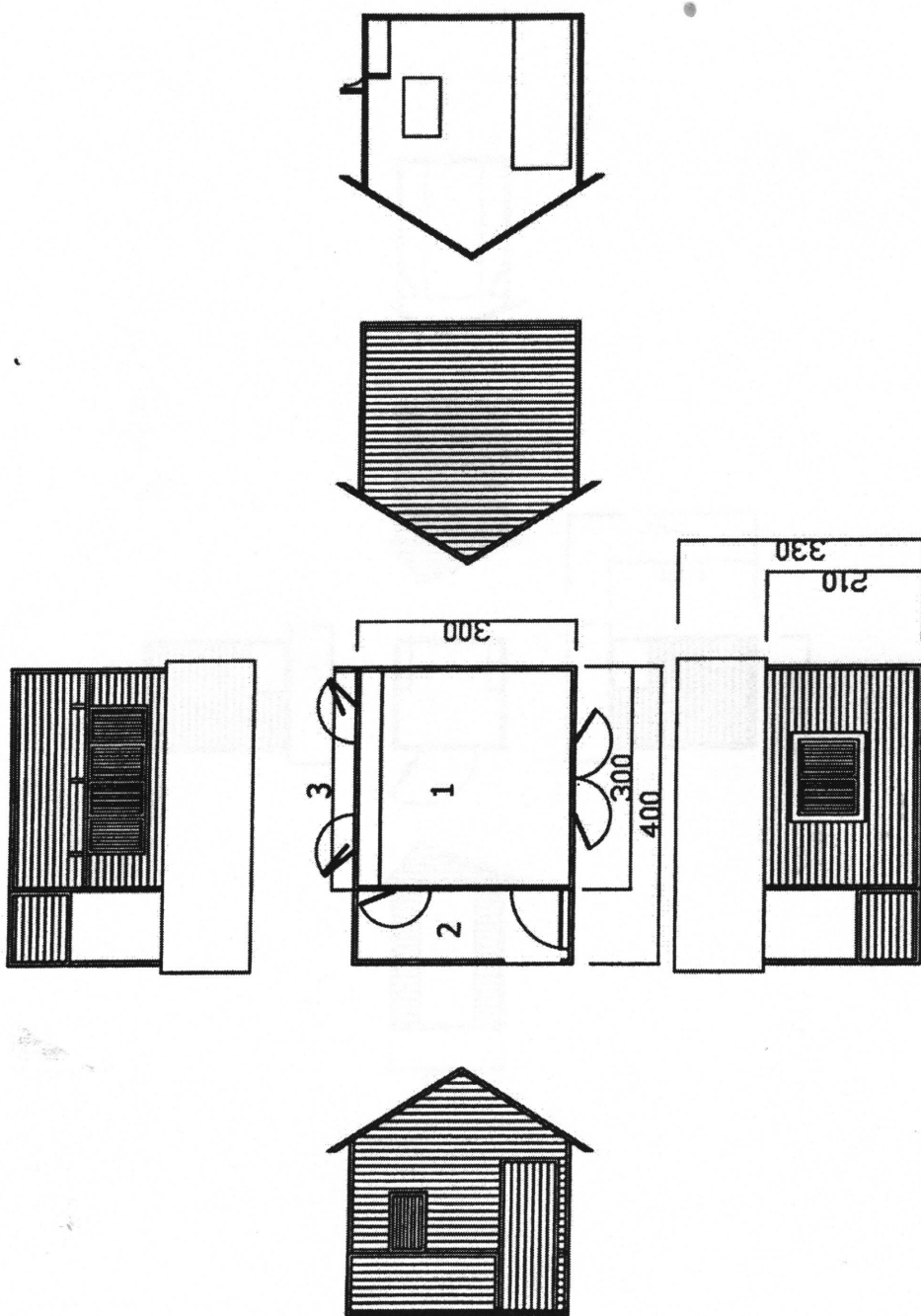
Comune di Cinisi
Spiaggia Libera Attrezzata
MAGAGGIARI

Capitaneria di Porto di Palermo
Concessione Demaniale Marittima
46/2003

Piante, Prospetti e Sezioni Chiosco
Scala 1:100



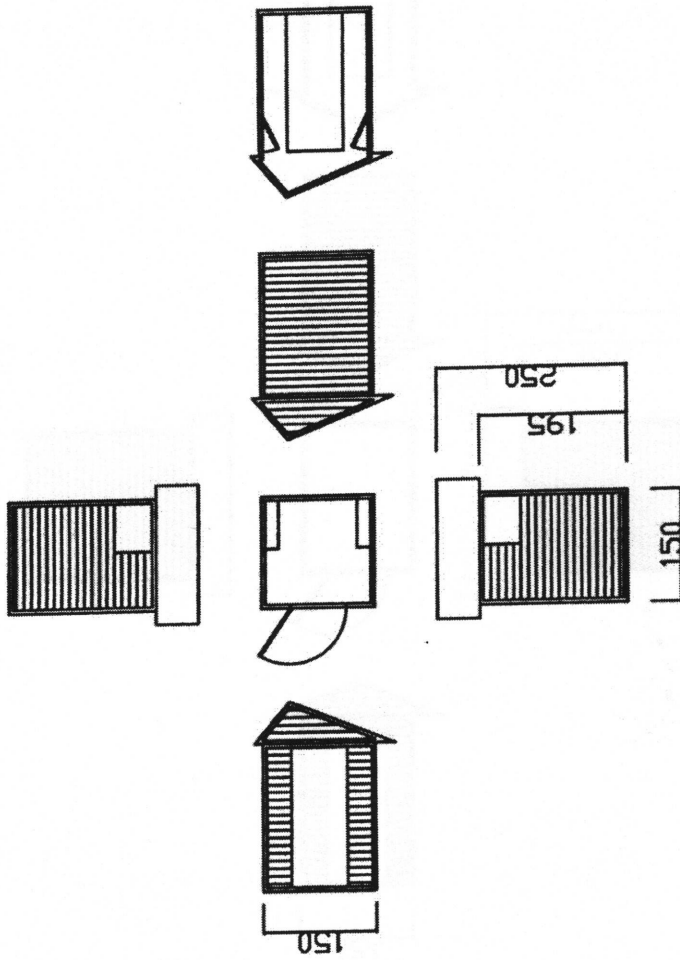
Legenda
1 Locale chiosco
2 Veranda
3 Mensola



Comune di Cinisi
Spiaggia Libera Attrezzata
MAGAGGIARI

Capitaneria di Porto di Palermo
Concessione Demaniale Marittima
46/2003

Piante, Prospetti e Sezioni
Spogliatoio/Magazzino
Scala 1:100



Comune di Cinisi
Spiaggia Libera Attrezzata
MAGAGGIARI

Capitaneria di Porto di Palermo
Concessione Demaniale Marittima
46/2003

Piante, Prospetti e Sezioni Infermeria
Scala 1:100

