



ENTE NAZIONALE PER L'AVIAZIONE CIVILE



AEROPORTO INTERNAZIONALE DI PALERMO
"FALCONE E BORSELLINO"
PH Progettazione e Responsabile del procedimento: dott. arch. Leonida Giannobile
Responsabile GESAIP di Commessa: dott. Ing. Nicola Pecoraro

**PREDISPOSIZIONE MAPPE DI VINCOLO
E DI LIMITAZIONE DEGLI OSTACOLI**

(D.Lgs. N.151 del 15 Marzo 2008
Revisione della parte aeronautica del Codice di Navigazione
Art. 707 comma 1 del Nuovo Codice della Navigazione)

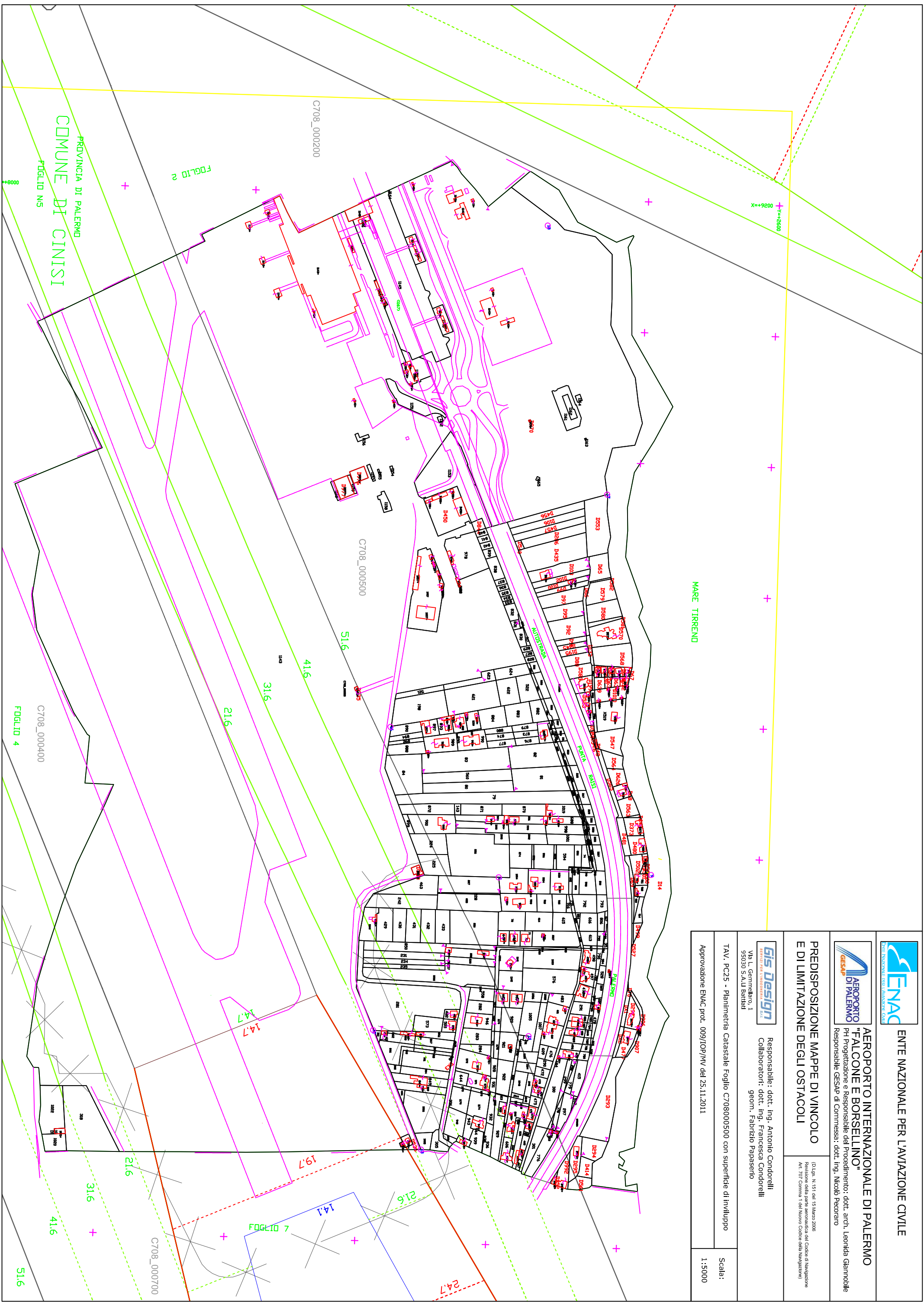


Responsabile: dott. Ing. Antonio Condorelli
Collaboratori: dott. Ing. Francesca Condorelli
geom. Fabrizio Papaserto

TAV. PC25 - planimetria Catastrale Foglio C708000500 con superficie di inviluppo

Scala: 1:5000

Approvazione ENAC prot. 009/10P/MV del 25.11.2011



PROVINCIA DI PALERMO
COMUNE DI CINISI

FOGLIO N.5

C708_000400
FOGLIO 4

C708_000700